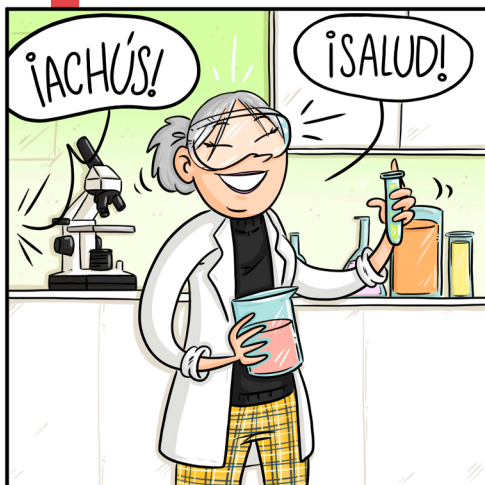
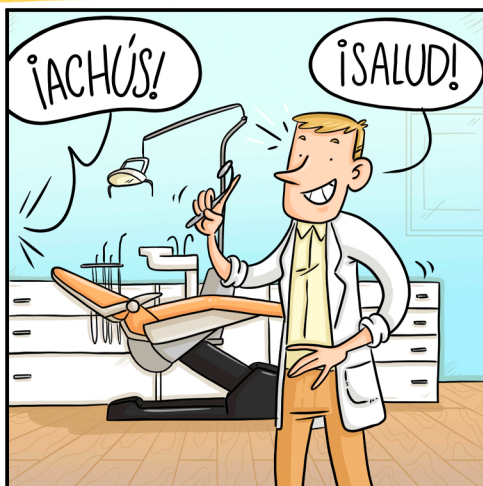
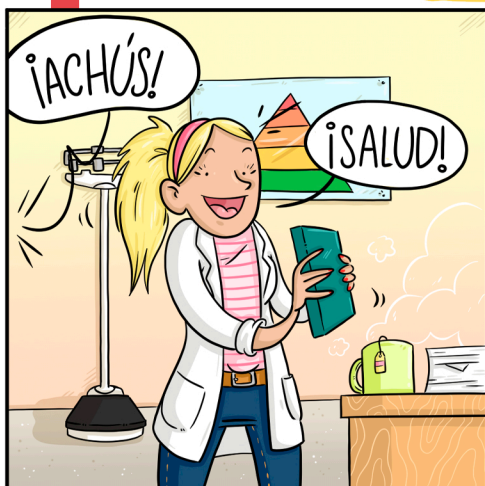


-SANIDAD-



©SARA JOTABÉ

SAN201

CUIDADOS AUXILIARES DE ENFERMERÍA

SAN202

FARMACIA Y PARAFARMACIA

SAN203

EMERGENCIAS SANITARIAS

SAN301

ANATOMÍA PATOLÓGICA Y CITODIAGNÓSTICO

SAN302

DIETÉTICA

SAN303

DOCUMENTACIÓN Y ADMINISTRACIÓN SANITARIA

SAN304

HIGIENE BUCODENTAL

SAN305

IMAGEN PARA EL DIAGNÓSTICO Y MEDICINA NUCLEAR

SAN306

LABORATORIO CLÍNICO Y BIOMÉDICO

SAN308

PRÓTESIS DENTALES

SAN309

RADIOTERAPIA Y DOSIMETRÍA