



# Formación Profesional en Aragón

## Recursos para Orientación



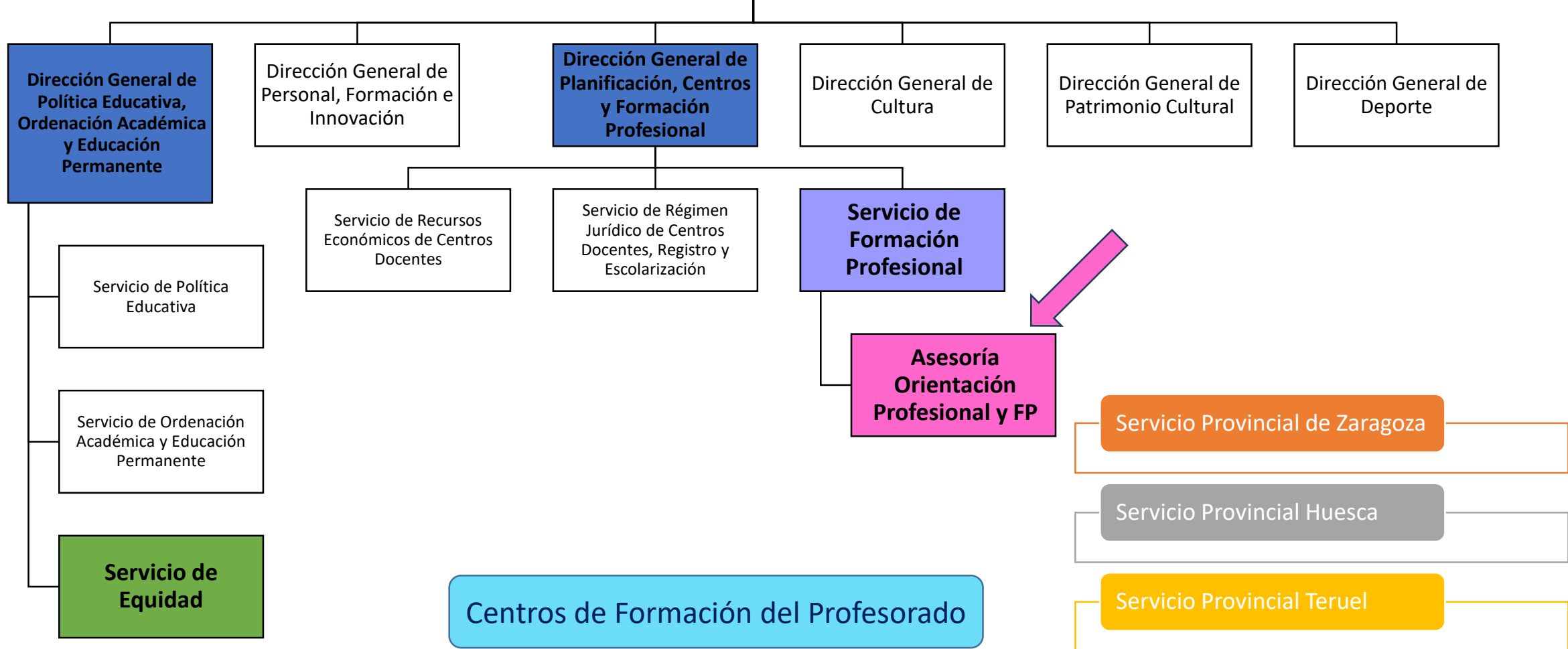
Sesión para la RIOE  
13 de marzo de 2026



Asesoría Técnica Docente Orientación Profesional y FP

# ¿Quiénes somos?

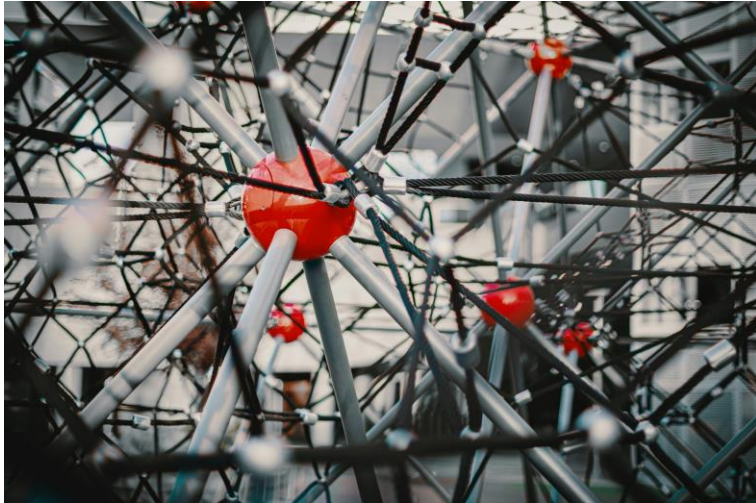
## Departamento de Educación, Cultura y Deporte





# Objetivos con la RIOE

conectar red



facilitar recursos



coordinar esfuerzos





# Objetivos con la RIOE

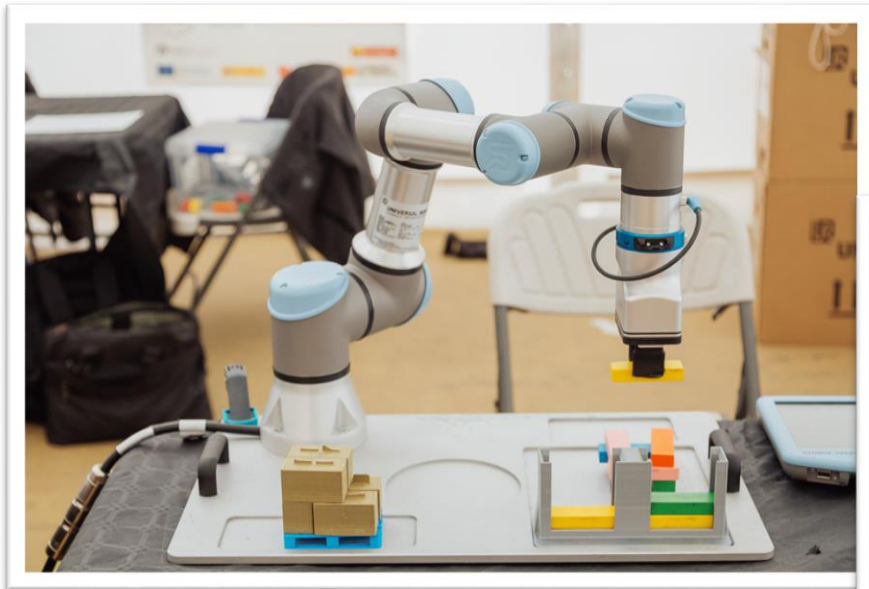
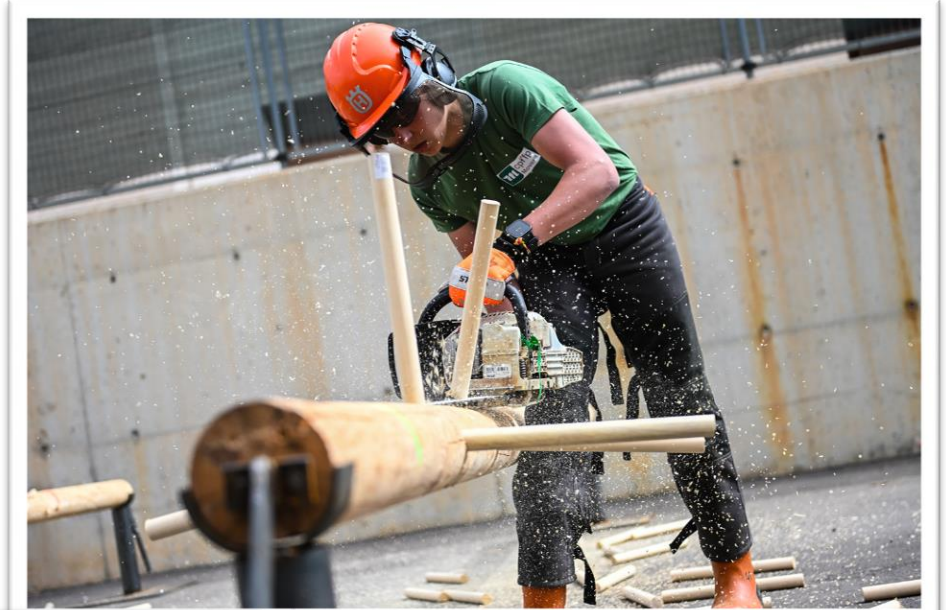
Dar a conocer la FP





# ¿Por qué es importante la FP?

La Formación Profesional está **presente** en nuestras vidas a través de todos los **profesionales que necesitamos a diario.**



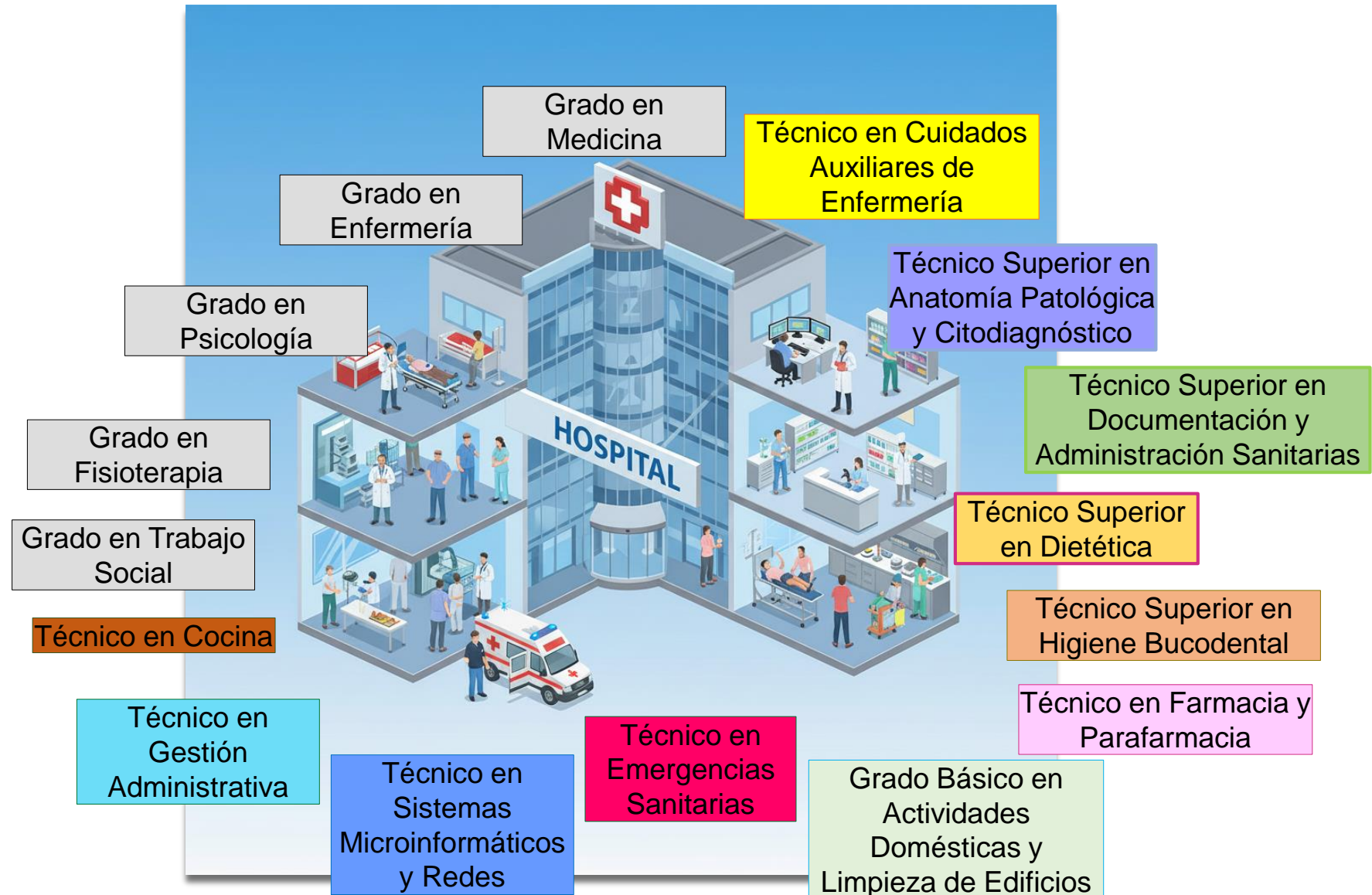
En profesiones **nuevas**, pero también en profesiones **tradicionales.**



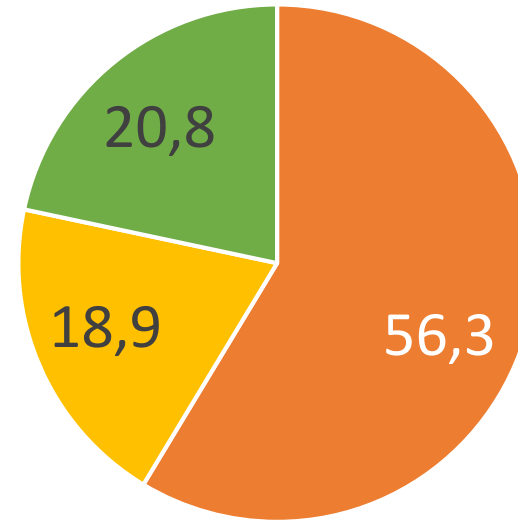
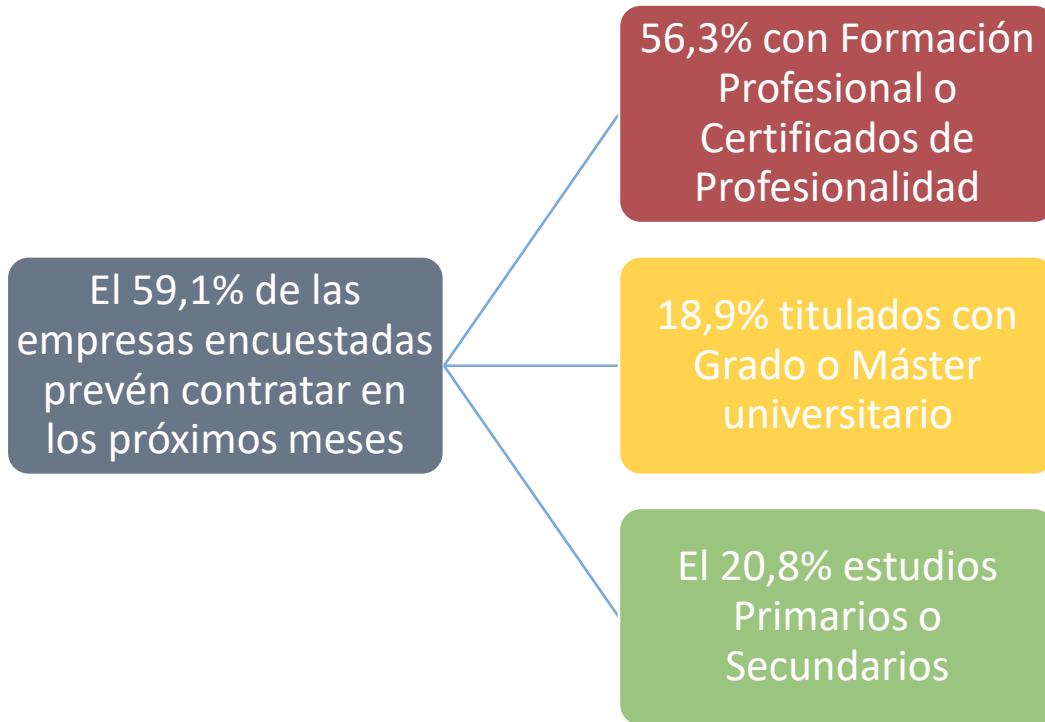
# ¿Por qué es importante la FP?

Porque los titulados de Formación Profesional **son necesarios** en todo tipo de empresas y sectores.

Sin ellos, muchas cosas no podrían funcionar.



# Tendencias del empleo en Aragón



A pesar de las elevadas tasas de desempleo, se da la paradoja de que numerosas vacantes en distintos sectores y regiones permanecen sin cubrir, lo que frena el crecimiento económico y la creación de empleo. Ante esta situación, urge mejorar la eficacia de las políticas activas de empleo, con el objetivo de ajustar de forma precisa la oferta y la demanda laboral y corregir el déficit de talento que afecta a determinadas ocupaciones clave.

desajustes

¿falta de información?

# Nuevo modelo de FP



# Nuevo modelo de FP



**Grado A**  
Microacreditación



**Grado B**  
Certificado de competencia



**Grado C**  
Certificado profesional



**Grado D**  
Ciclos Formativos



**Grado E**  
Cursos de especialización

**Grados de Formación Profesional**



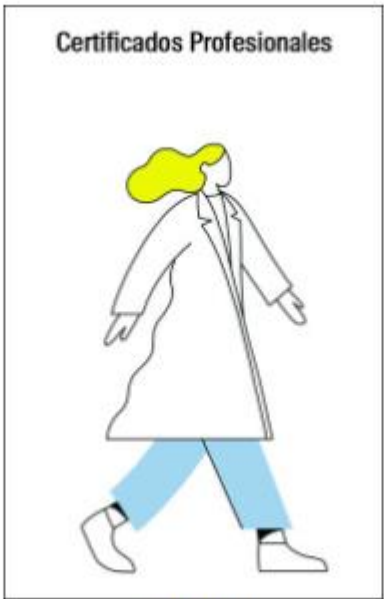
Cursos de Especialización

**Grados E**



Ciclos Formativos

**Grados D**



Certificados Profesionales

**Grados C**



Certificados de competencia

**Grados B**



Acreditación parcial de competencia

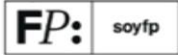
**Grados A**



Accede a la App de búsqueda de oferta formativa del sistema de formación profesional



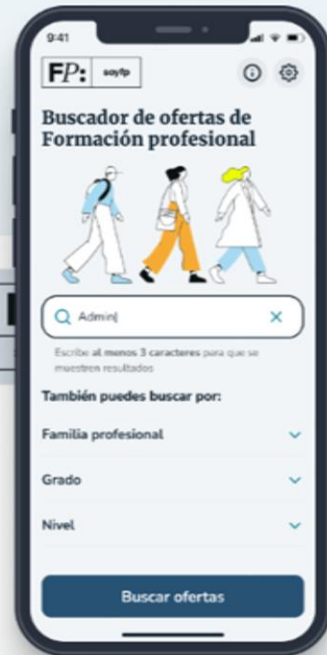
# Herramienta Soy FP



El buscador de la oferta educativa del Sistema de Formación Profesional



La App del Sistema de Formación Profesional que te ayudará a trabajar en lo que te gusta



Explora entre la oferta disponible y elige tu futuro profesional



Visualiza y consulta la información detallada de la oferta seleccionada



Familias profesionales

Grados A,B, C, D y E

Nivel 1, 2 y 3

Información general: plan de formación, perfil profesional

Ocupaciones relevantes

Continuar formación

Inserción laboral de la familia y de la oferta formativa

# Normativa de FP en Educaragon

Índice normativo ordenado alfabéticamente por materias.

- [Admisión y matrícula.](#)
- [Centro de Innovación para la Formación Profesional en Aragón.](#)
- [Ciclos. A.O.](#)
- [Centros Públicos Integrados de Formación Profesional.](#)
- [Certificación Básica en Prevención de Riesgos Laborales.](#)
- [Ciclos con primer curso en común.](#)
- [Convalidaciones.](#)
- [Estancias formativas del profesorado.](#)
- [Evaluación y matrícula.](#)



Un truco...



NotepadLM interface showing a list of notebooks:

- Crear cuaderno
- Sistema y normativa de FP (7 oct 2025 - 16 fuentes)
- Instrucciones inicio de curso 2025-2026 (16 sept 2025 - 6 fuentes)
- CoFEE y Minerva. Análisis Conflicto Interés (2 oct 2025 - 8 fuentes)
- UNIZAR (8 nov 20...)

**Instrucciones a centros educativos**

### Instrucciones para el curso 2025/2026 de todas las enseñanzas

CENTROS PÚBLICOS DE EDUCACIÓN INFANTIL Y PRIMARIA - CENTROS DE EDUCACIÓN ESPECIAL

**Orden ECD/934/2025**  
**Instrucciones para CEIP Y CEE**

Anexos:

- Guion orientativo de la PGA. Incluye el plan de actividades para mayores de 55 años:
  - [Modelo 01a.](#)
  - [Modelo 01b.](#)
- [Guion orientativo de la memoria final.](#)
- [Documento de modificación del Equipo Directivo.](#)
- [Comunicación de previsión de períodos lectivos de las diferentes confesiones religiosas. Etapa de Primaria](#)
- Modelos de permisos sin retribución.
  - [Directores.](#)
  - [Profesorado.](#)
- [Diagrama - Proceso de revisión de calificación en Primaria.](#)

PPT →

**La nueva Formación Profesional en Aragón**

Para personal de Secretaría de centros docentes de FP

Servicio de Formación Profesional

¿Pero no se dice un “grado” medio?

¿Pero tú no hiciste un Módulo de Electricista?

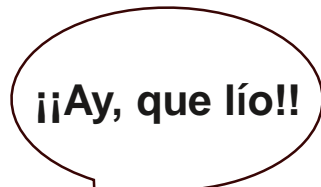


¿Celsius o fahrenheit?  
Eh! párate!

¿Ciclo de FP?



¿Pero no hemos dicho que la FP se estructura en grados?



¿Entonces, grado es la Universidad?  
¿Seguro?

# Oferta educativa: grados D y E

## Catálogo de títulos de Formación Profesional



Certificados Profesionales



FP Grado Básico



FP Grado Medio



FP Grado Superior



Cursos de especialización



C



D



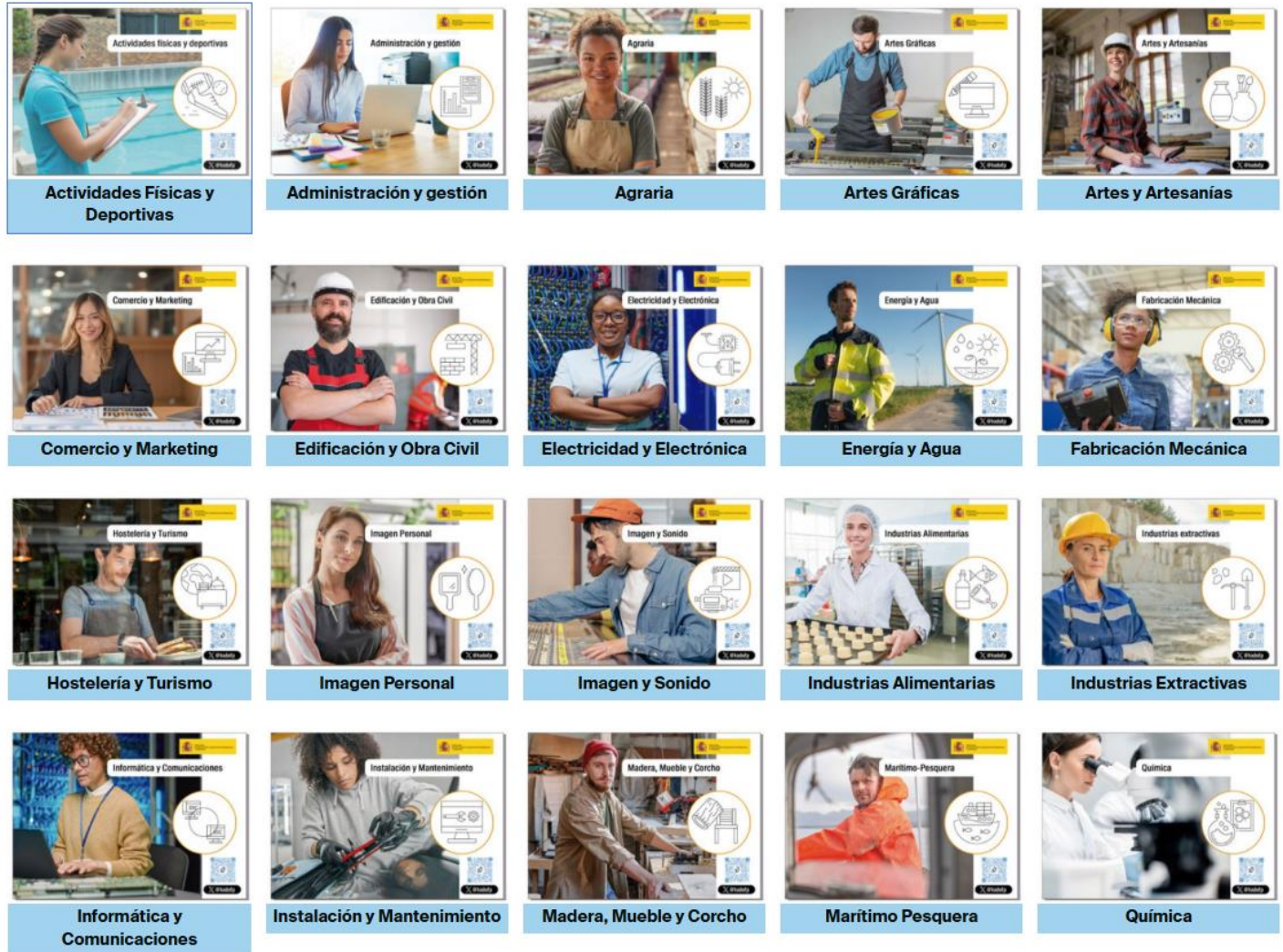
E

# Oferta educativa: grados D y E

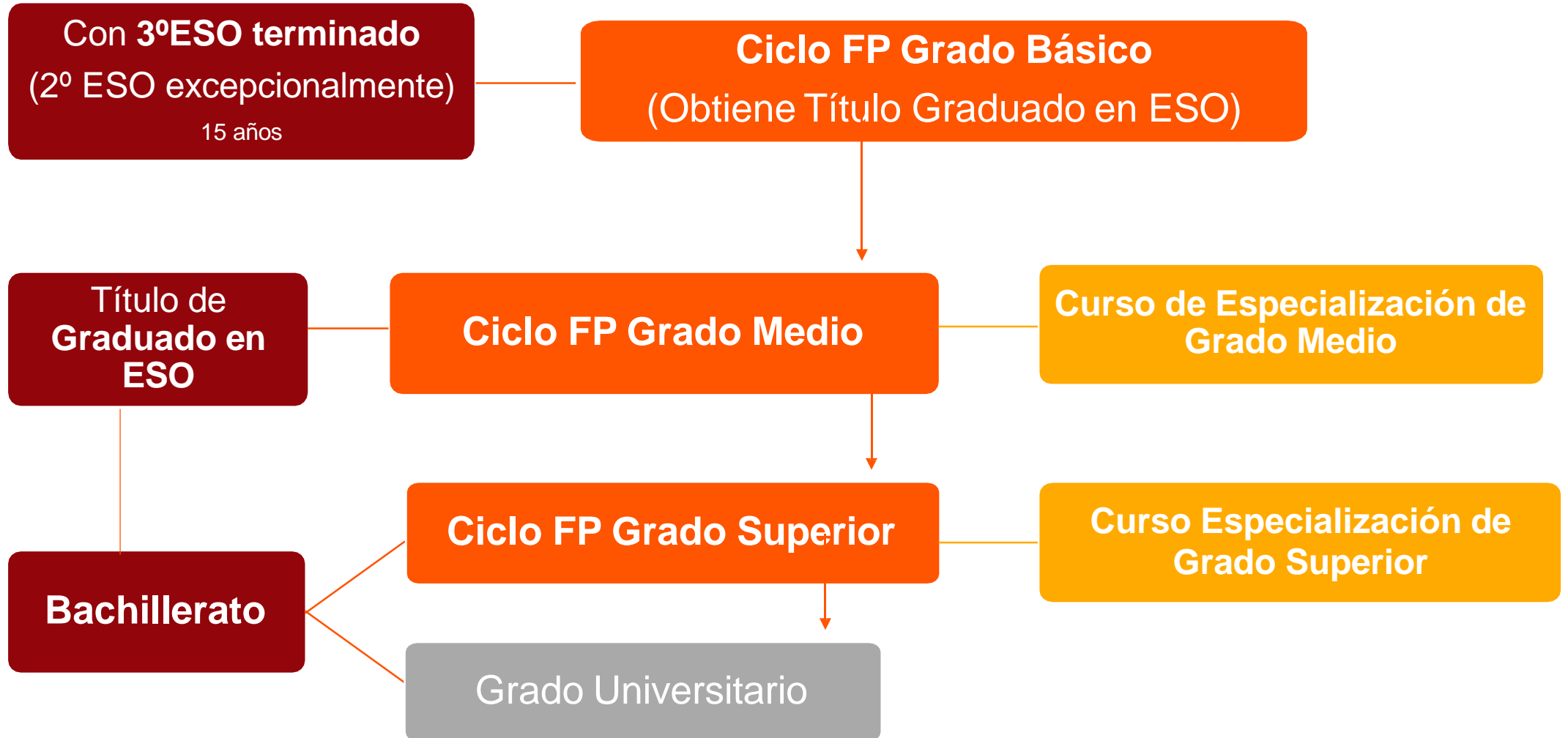
28 familias profesionales

(26+2)

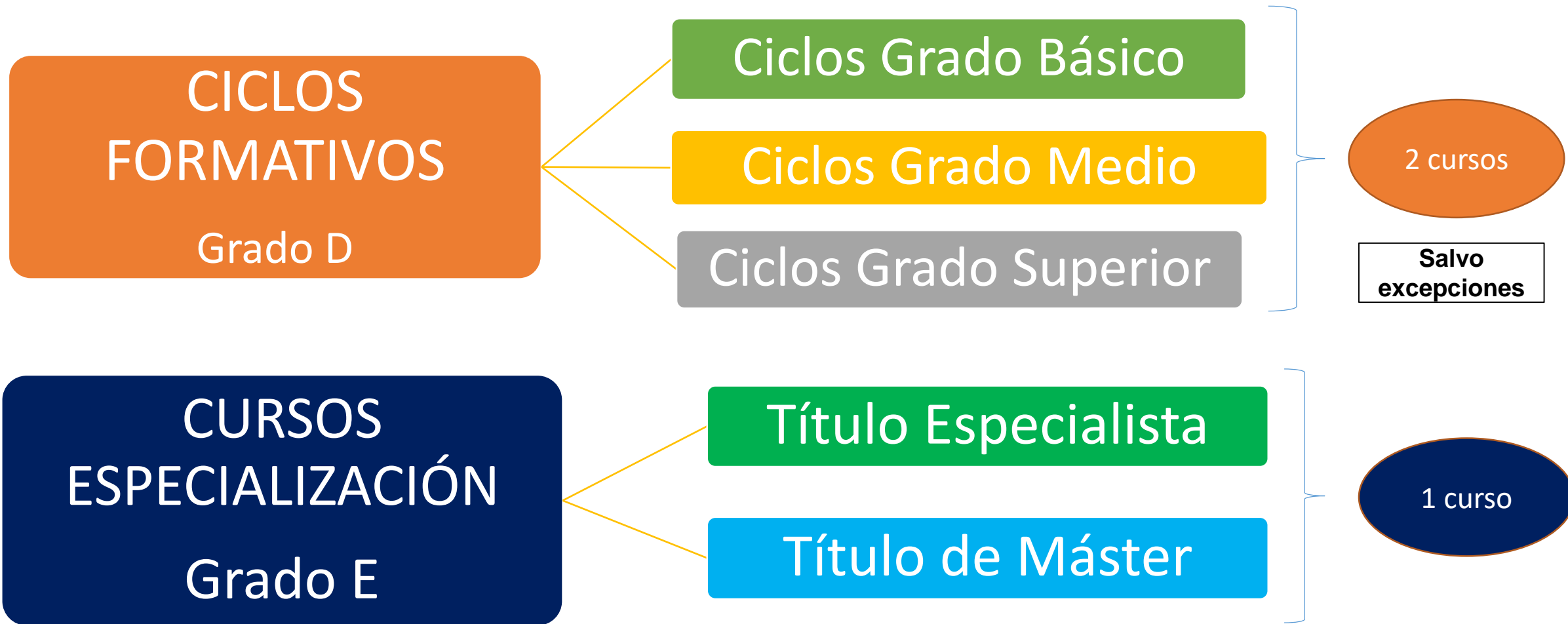
Folletos por familias profesionales



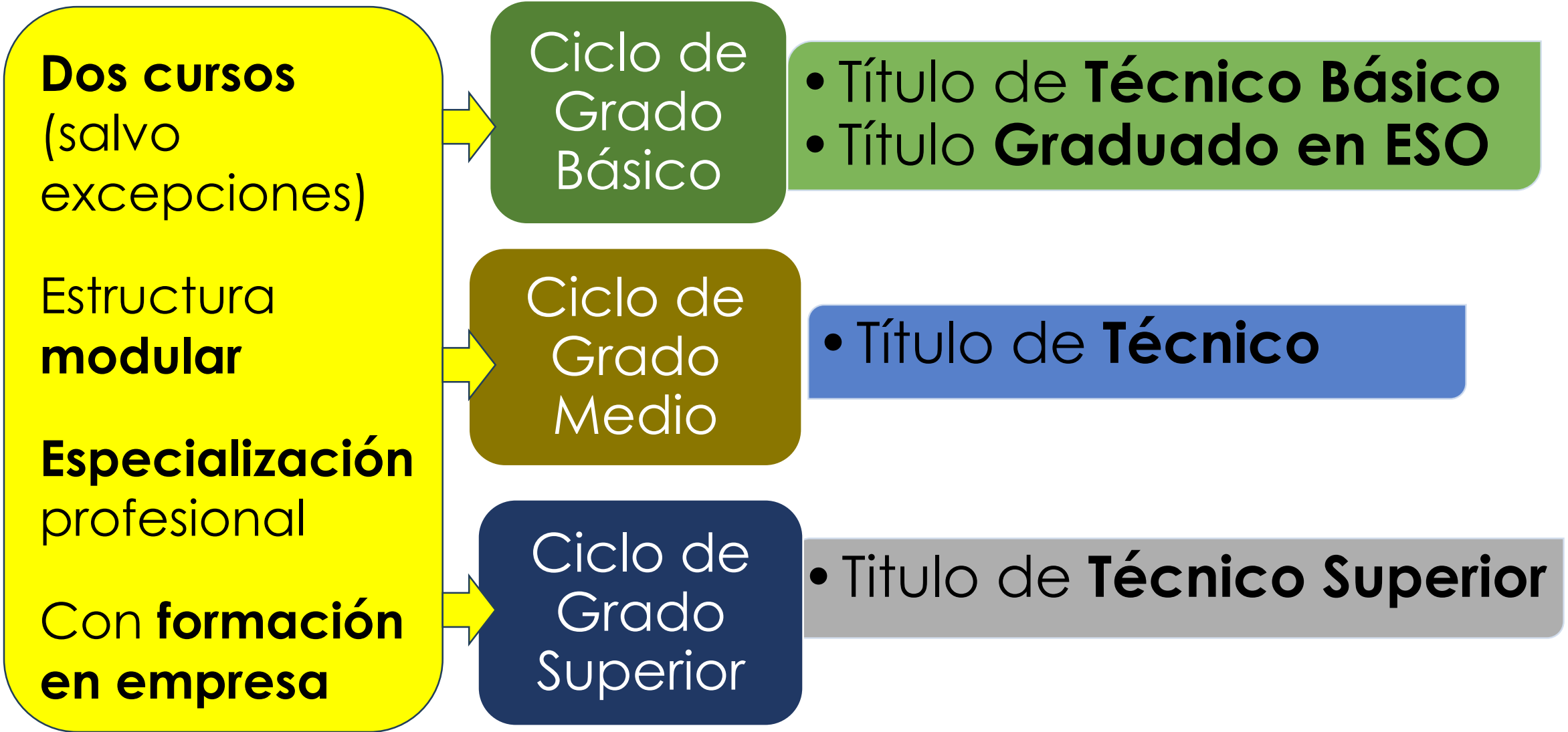
# Oferta educativa: grados D y E



# Estructura de los estudios de FP



# Características de los ciclos de FP



# Modalidades

## Presencial

- Horario **diurno** (p.ej 8:00-14:00)
- Horario **vespertino** (p.ej 16:00-21:00)
- **Nocturno** (p.ej 18:00-22:00)

## Semipresencial

- Materiales y tutorías a través de plataforma informática.
- Metodología específica.
- Actividades **presenciales obligatorias entre 15% y 40%** del tiempo del currículo.

## Virtual

- Materiales y tutorías a través de plataforma informática
- Metodología específica.
- Máximo **10% actividades** de asistencia obligatoria

# ¿Qué significa que la FPes dual?

Que parte de los **aprendizajes** se adquieren **en** la empresa

DUAL

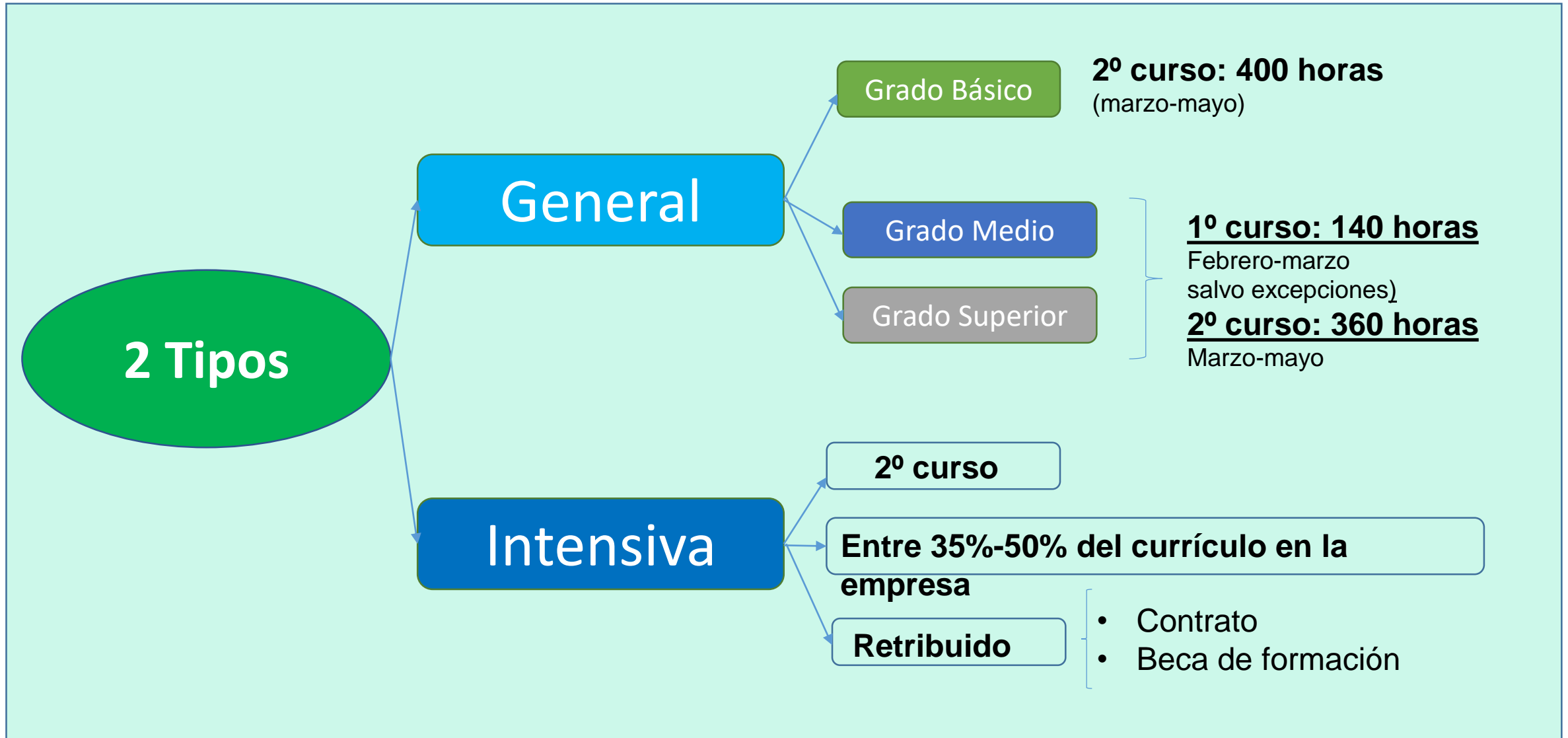
Centro  
educativo

Resultados de aprendizaje

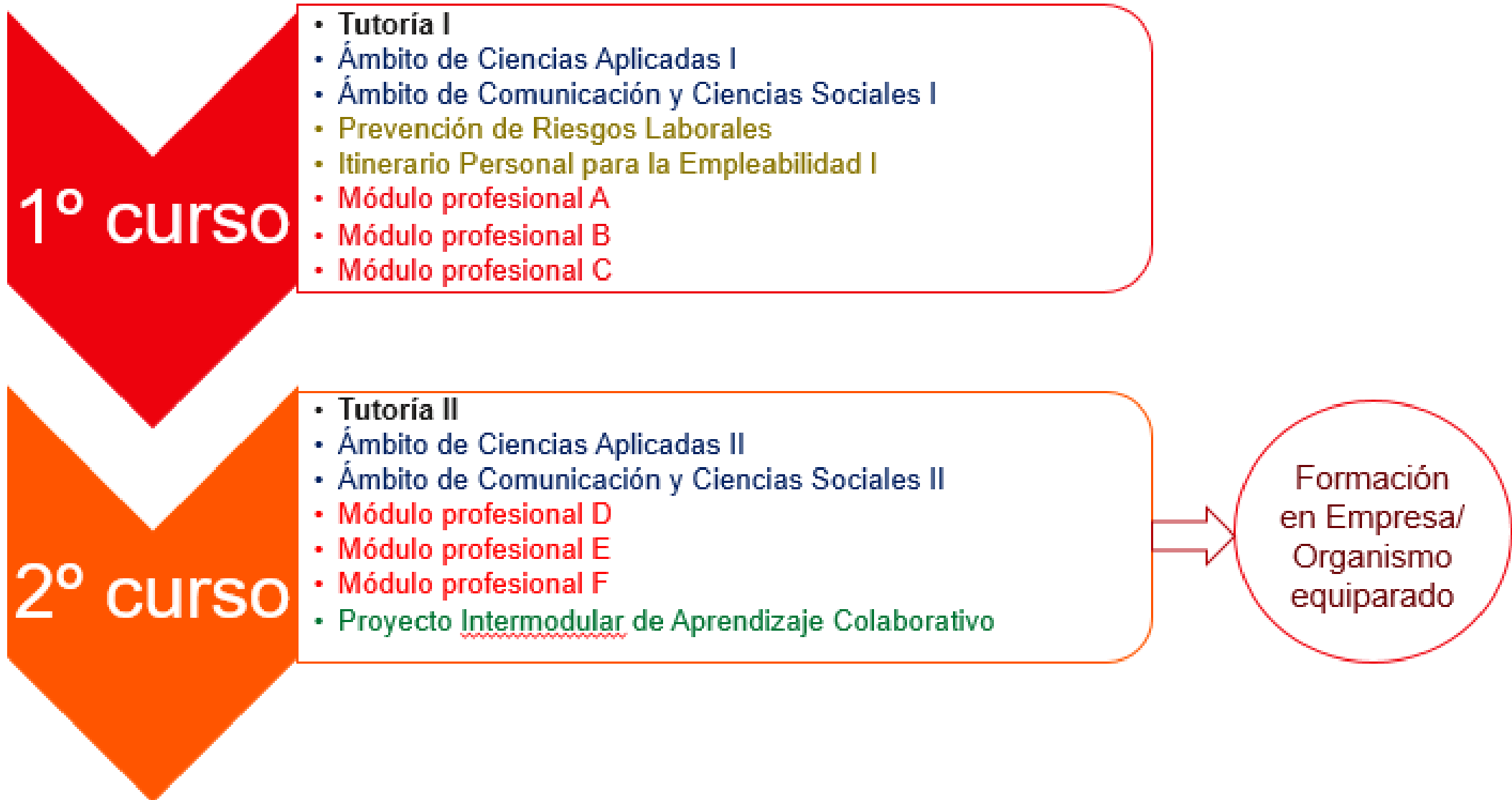
Centro de  
trabajo Empresa



# ¿Cuántos tipos de FP dual existen?



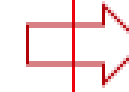
# Ciclo de grado básico: estructura.



# Ciclos de grado medio/superior.

## 1º curso

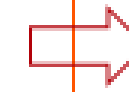
- Tutoría I (1 hora lectiva GM)
- Itinerario Personal para la Empleabilidad I
- Inglés Profesional I
- Digitalización aplicada al sector productivo
- Módulo profesional A
- Módulo profesional B
- Módulo profesional C
- Módulo profesional D



Formación  
en Empresa/  
Organismo  
equiparado

## 2º curso

- Tutoría II ( 1 hora lectiva GM)
- Itinerario Personal para la Empleabilidad II
- Inglés Profesional II
- Sostenibilidad
- Módulo profesional E
- Módulo profesional F
- Módulo profesional G
- Módulo optativo
- Proyecto Intermodular



Formación  
en Empresa/  
Organismo  
equiparado



# Acceso a Formación Profesional

## Ciclos Grado Básico

- Desde 3º ESO ( ó 2º ESO excepcionalmente) con 15 años.

## Ciclos de Grado Medio

- Título de **Graduado en ESO**
- Título de **Técnico Básico o Técnico**
- Otros: curso/prueba de acceso, etc.

## Ciclos de Grado Superior

- Título de **Técnico**
- Título de **Bachiller**
- Otros: curso/prueba de acceso, etc.

Ojo,  
¡¡Plazas limitadas!!  
Acceso por nota media

60% plazas título Graduado en ESO

20% plazas título de Técnico Básico

15% plazas: curso específico acceso/  
[pruebas acceso](#) GM-GS-  
Univ 25 años

5% Otras titulaciones  
([art.13.2.a D91 2024](#))

5% Otras titulaciones  
([art.13.2.b D91 2024](#))

40% plazas para Técnicos

40% plazas para Título Bachiller

Preferencia con título obtenido en los últimos tres años

# Procesos de admisión

ADMISIÓN EN  
MODALIDAD  
PRESENCIAL  
(D y E)

Periodo  
ordinario  
Fuera de plazo

ADMISIÓN EN  
MODALIDAD VIRTUAL Y  
SEMIPRESENCIAL

Periodo  
ordinario  
Fuera de plazo

MODALIDAD MODULAR

Instrucciones  
2025/2026

Presentación sobre el  
proceso de admisión  
(mayo 2025)



# Otros elementos enriquecedores

## Erasmus+

- En el periodo 2021-2027 en Aragón **77 centros de FP** tienen un Proyecto Europeo Erasmus.
- La dotación total es de **6,5 millones de euros de Fondos europeos** (84.000€ por centro de promedio)
- Más de **800 alumnos** aragoneses han realizado movilidades con el Programa Erasmus+ en el periodo de referencia a diferentes destinos de la Unión Europea.



## Bilingüismo

- Se consolida y deja de ser experimental.
- **72 ciclos bilingües** en los centros de FP de Aragón en el 2024/25
- Este curso, **1650 alumnos de FP** están cursando módulos bilingües en uno de estos ciclos.

# ¿Por qué elegir Formación Profesional?

Porque existe un **claro interés por un campo profesional** e interesa abordarlo desde una vertiente práctica primero

Porque se quiere seguir estudiando pero se prefiere avanzar más progresivamente

Porque se tienen dudas respecto al campo profesional que elegir; no llega la nota a los estudios deseados, etc.

Porque aún falta madurar académicamente para acceder o elegir otros estudios

Porque se tiene interés por trabajar lo antes posible

# Normativa de Aragón en Orientación

- [DECRETO 91/2024 de 5 de junio actualizado por Decreto 107/2025 por el que se establece la Ordenación de la Formación Profesional del Grado D y del Grado E en la Comunidad Autónoma de Aragón](#)

## Capítulo VIII

### Orientación, tutoría y atención a las diferencias individuales

- Artículo 85. **Objetivos** de la orientación profesional
- Artículo 86. **Contenido.**
- Artículo 87. **Alcance** de la orientación profesional.
- Artículo 88. **Sujetos** encargados de la orientación profesional.
- Artículo 89. **Estructuras y protocolos** de actuación.
- Artículo 90. **Estrategia** de orientación
- Artículo 91. **Seguimiento y evaluación** del servicio de orientación profesional
- Artículo 92. **Individualización** de la prestación de orientación profesional.
- Artículo 93. **Tutoría.**
- Artículo 94. **Funciones del/de la tutor/a**
- Artículo 95. **Programación** de la acción tutorial
- Artículo 96. **Coordinación.**
- Artículo 97. Atención a las **diferencias individuales** en el Sistema de Formación Profesional.



# Sujetos implicados

## Red Integrada de Orientación Educativa (RIOE)

- Equipos de Atención Temprana
- Equipos de Infantil y Primaria
- Equipo de Convivencia Escolar
- Equipos Especializados de Orientación Educativa
- **Departamentos de Orientación en IES**
- Orientación en Centros de Educación Especial
- **Departamento de Orientación en Centros de Educación de Personas Adultas**
- **Orientación Educativa en centros privados concertados**
- Otras

### Tutores

Equipo directivo

## Centros Públicos Integrados de Formación Profesional (CPIFP)

- **Departamento de Información, Orientación Profesional y Empleo (IOPE)**
- **Departamento de Orientación de CPIFP**
- **Intermediador del INAEM**
- **Profesorado de la Especialidad de Formación y Orientación Laboral**

### Tutores grados D y E

Equipos directivos/Profesorado Familias profesionales

# Sujetos implicados

<ul style="list-style-type: none"> <li>Centros Integrados de Formación Profesional</li> </ul>	<p>≥ 200 alumnos</p>	<p>Al menos 1 orientador/a</p>	<p><b>Para las labores de orientación</b> establecidas en art. 89.2 y 3.</p>
<ul style="list-style-type: none"> <li>Institutos Enseñanza Secundaria (IES)</li> <li>Centros Públicos Integrados (CPI)</li> <li>Centros Públicos Integrados de FP (CPIFP)</li> <li>Centros Públicos de Educación de Personas Adultas (89.1)</li> <li>Centros Privados Concertados*</li> </ul>	<p>≤ 200 alumnos</p>	<p>Al menos 1 Orientador a media jornada</p>	
	<p>≥ 800 alumnos (ESO, Bachillerato y FP grado D y E)</p> <p>*Para el cómputo sólo tiene en cuenta alumnos matriculados en enseñanzas concertadas</p>	<p><b>Añadirán</b> a su Departamento de orientación:</p> <p><b>+ 1 docente adicional</b> <b>≥ 10 horas</b></p> <p>Especialidad:</p> <ul style="list-style-type: none"> <li>- Orientación educativa</li> <li>- Otra especialidad con Máster en Orientación profesional</li> </ul>	



# ¿A qué orientación se refiere el art. 89?

<b>Orientación profesional</b>	Adaptada	<b>Adaptada</b> a cada nivel educativo.
	Dirigida	Al <b>alumnado</b>
		A las <b>familias</b>
	Objetivo	Proporcionar <b>información clara y completa</b> sobre: <ul style="list-style-type: none"><li>• Los posibles <b>itinerarios</b> de FP</li><li>• Las <b>salidas</b> profesionales</li></ul>
	Actuaciones concretas	• Información <b>actualizada</b> de ofertas de FP en el Sistema de FP
		• Acceso a <b>herramientas digitales</b> con datos de inserción laboral y prospección de la evolución de las necesidades de empleo
		• <b>Itinerarios y salidas</b> académicas y profesionales.
		• Acompañamiento para el <b>emprendimiento</b> y la <b>innovación</b>
• Desarrollo de competencias o habilidades para la <b>gestión de la propia carrera</b> .		



# ¿Cómo se planifica y evalúa?

## Planificación

**Plan de Orientación y Acción tutorial (POAT)**  
**Plan de Orientación Profesional y Acción Tutorial**

Añadir un apartado específico de Orientación Profesional

Plantea al inicio del curso:

- Estrategia: líneas generales que guían la labor orientadora
- Actuaciones concretas: permiten hacer realidad la estrategia y cumplir los objetivos que se hayan marcado.

## Valoración

### **Memoria**

Recoge a final de curso cómo se ha desarrollado y el grado de cumplimiento de lo proyectado al inicio.

## Justificación

El mantenimiento de las horas lectivas quedará supeditado a la justificación adecuada de las acciones realizadas en materia de orientación profesional



# Ejemplo de planificación en un IES sin FP

<b>Estrategia</b> Líneas de actuación	<b>Actuaciones concretas</b>
1. <b>Actualizar nuestra información</b> sobre la Formación Profesional	a) Generar un espacio (carpeta compartida, por ejemplo) para recoger toda la información sobre FP b) Identificar las principales fuentes de información sobre FP
2. <b>Definir colaboraciones</b> con otros sujetos implicados en la orientación profesional (puede ser una colaboración el primer año, por ejemplo)	a) Externos al centro: Centros Públicos Integrados de FP a través del Jefe de departamento de IOPE y del intermediador laboral. INAEM, CEOE, etc. b) Dentro del centro: tutores, para ayudar a la difusión de la información en los grupos,
3. <b>Intervenir en todos los grupos de la ESO y Bachillerato.</b>	a) Definir los contenidos a trabajar en cada curso b) Establecer un calendario de actuaciones. c) Identificar recursos de interés d) Definir dinámicas concretas para trabajar.



# Propuesta de Orientación Profesional

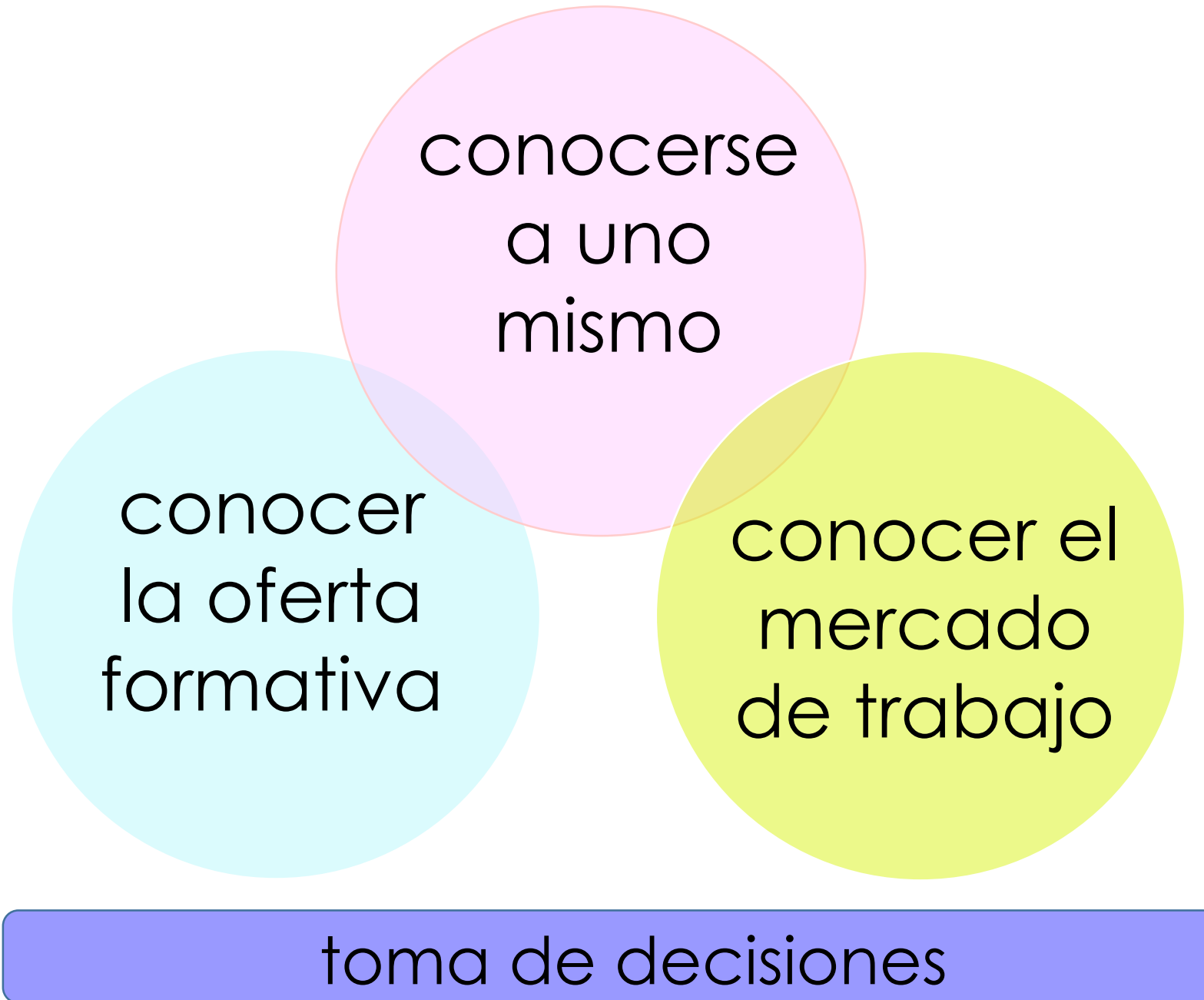
ambiciosa

inspiradora

exhaustiva

promueve cambio en la mirada





conocerse a uno mismo

Imaginarse como...

Asumir responsabilidades

Salir de la zona de confort

Exponerse a situaciones desconocidas

Hacer actividades variadas

Interactuar con diferentes personas



conocerse  
a uno  
mismo

# Propuestas innovadoras



conocerse  
a uno  
mismo

# A tiempo y con tiempo



## TUTORÍA

1 hora ciclos  
grado medio

Ciclos  
formativos  
Grado Básico  
y Grado medio

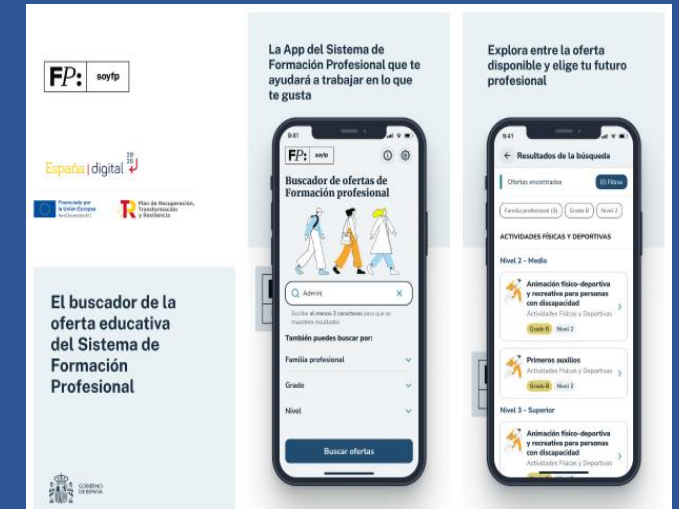


conocer la oferta formativa

# Leer la carta entera



app soyfp



app qedu



conocer  
la oferta  
formativa

# Oferta formativa



Actividades Físicas y Deportivas	Administración y Gestión	Agraria	Artes Gráficas	Comercio y Marketing	Edificación y Obra Civil
Electricidad y Electrónica	Energía y Agua	Fabricación Mecánica	Hostelería y Turismo	Imagen Personal	Imagen y Sonido
Industrias Alimentarias	Industrias Extractivas	Informática y Comunicaciones	Instalación y Mantenimiento	Madera, Mueble y Corcho	Química
Sanidad	Seguridad y Medio ambiente	Servicios Socioculturales y a la Comunidad	Textil, confección y piel	Transporte y Mantenimiento de Vehículos	



conocer  
la oferta  
formativa

# Herramientas buscador de ciclos

## Directorio de Centros Educativos de Aragón

Mostrando 1 - 18 de 1,069 centros

Filtros de Búsqueda

## directorio de centros

Formación Profesional en Aragón

Selecciona una familia profesional

Todos los niveles

Selecciona un ciclo formativo

Utiliza los filtros para seleccionar una familia profesional, un nivel y un ciclo formativo. T pulsar en el marcador de un centro para ver su oferta formativa.

**Sobre esta aplicación**

Esta aplicación proporciona información actualizada sobre las enseñanzas de Formación Profesional, pública y concertada, disponibles en Aragón. Permite explorar:

- Familias profesionales y sus ciclos formativos
- Información detallada de cada ciclo
- Centros educativos donde se imparten
- Ubicación geográfica de los centros
- Relaciones entre módulos formativos y competencias
- Reconocimiento de créditos ECTS para grados universitarios
- Estadísticas y gráficos sobre la oferta formativa

Si es usuario registrado, puede acceder a información más detallada y funcionalidades adicionales, utilizando el botón de Login en la parte superior.

**Funcionalidades principales**

- Mapa interactivo:** Localiza centros y explora su oferta formativa.
- Competencias:** Consulta la relación entre módulos formativos y competencias.

Vacantes FP en Aragón

NIVEL: Todos CICLO: Todos CURSO: 1º 2º 3º

**Niveles de Enseñanza**

- Ciclo Básico (CFGB)
- Ciclo Medio (CFGM)
- Ciclo Superior (CFGS)
- Otros
- Múltiples Niveles

## mapa de vacantes

Volver

Información para Alumnos Estadísticas y Gráficas

¿Qué es la FP Dual Intensiva?

La FP Dual Intensiva es un modelo avanzado y opcional de Formación Profesional donde el estudiante se integra en la empresa con una relación laboral remunerada (contrato o beca) durante un periodo más largo, de 700 a 1.000 horas. La empresa participa activamente en más del 30% de los Resultados de Aprendizaje del ciclo.

**Dos Caminos, un Mismo Sistema**

**FP Dual General:** Es la modalidad estándar para todos los alumnos. Incluye una estancia en la empresa no remunerada (similar a las prácticas tradicionales o FCT) de entre 500 y 700 horas. Las cotizaciones a la Seguridad Social las asume el Gobierno de Aragón.

**FP Dual Intensiva:** Modelo avanzado y opcional con relación laboral remunerada y mayor participación empresarial en la formación.

Buscador de Centros con FP Dual Intensiva

Filtrar por familia profesional: Todas las familias

## información y recursos dual

Volver

## CRÉDITOS ECTS

### Reconocimiento de Créditos ECTS

Consulta los créditos ECTS que podrías convalidar al acceder a estudios universitarios desde un Ciclo Formativo de Grado Superior, o descubre qué ciclos formativos tienen reconocimientos hacia un grado universitario específico.

Por Ciclo Formativo Por Grado Universitario

## reconocimiento créditos

# Sepe: observatorio de las ocupaciones

## Previsión de los desajustes entre la oferta y la demanda de profesionales

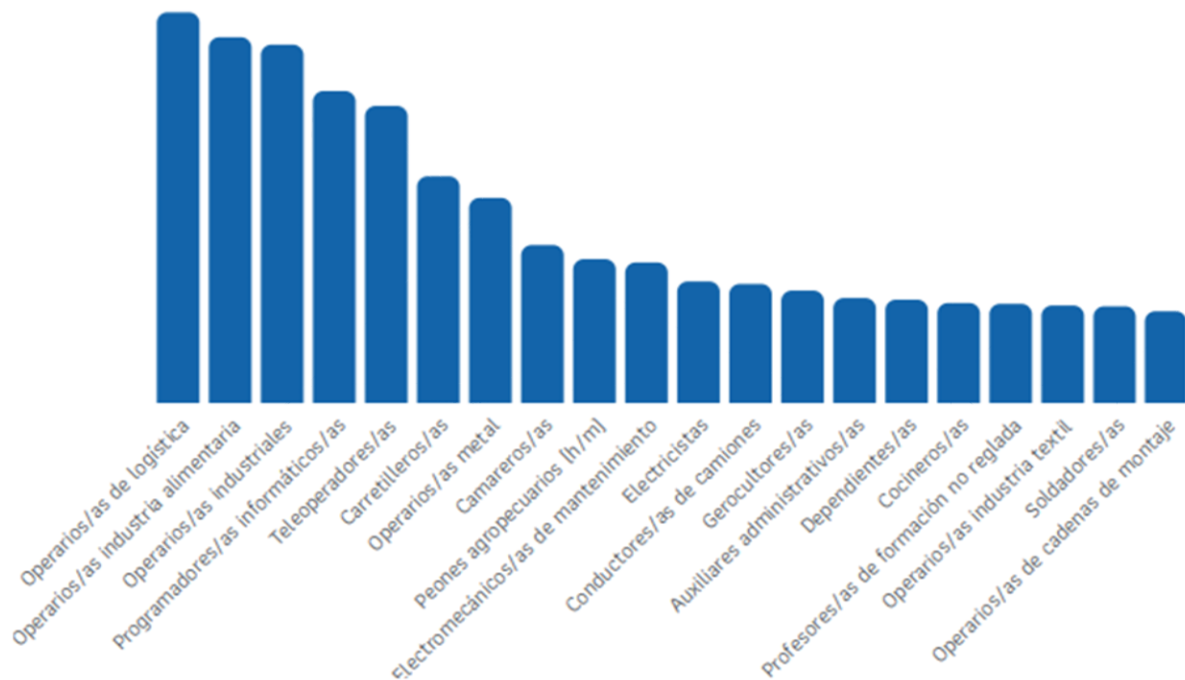
September 22, 2025 Observatorio de las Ocupaciones



# Análisis de profesiones con alta demanda y baja disponibilidad

## 2.1.4 Ranking de las 20 ocupaciones con mayor demanda

Alguna de las profesiones con mayor demanda en Aragón, se muestran en los siguientes gráficos:



“Este desajuste entre la oferta y la demanda se debe, entre otros factores, a la falta de población activa, las condiciones laborales, la población envejecida y el rechazo a la movilidad.”

María Jesús Lorente, presidenta Cepyme Aragón

# toma de decisiones

Ser **exigentes** con la elección

No sólo **que nos guste**, también que nos permita encontrar un **trabajo**, ser útiles, que esté alineado con lo que es **importante** para nosotros y con nuestros principios....



Asumir la **responsabilidad** de decidir sobre la propia vida

Comprometerse con el propio proyecto asumiendo sus dificultades. Terminar lo que empezamos o justificar con **de**z un cambio de itinerario.



Entender que nos podemos equivocar y que también nuestros errores nos enseñarán algo importante



Ser capaz de **sostener las** decisiones con **argumentos propios** y no ajenos y con base en **datos e información** de calidad



Como madres, padres, orientadores o docentes, dejar un **espacio libre** de nuestras propias ideas, deseos y prejuicios en el que puedan **tomar forma** las decisiones de **nuestros hijos/as** y alumnos/as.



¡Elige tu profesión!

Elige tu sector ▾

Elige tu profesión ▾

BUSCAR

MAR  
13

13 mayo, 2025 @ 6:00 pm - 8:00 pm

**Jornada de Orientación Profesional para Familias, Estudiantes y otros interesados de la Comunidad Educativa. ¡Conoce la FP!**

CSMA Vía Hispanidad, 22, Zaragoza, Zaragoza, Spain

Jornada de Orientación Profesional dirigida a estudiantes, familias y otros interesados de la Comunidad Educativa para dar a conocer la FP.



FAPAR FECAPARADÓN GOBIERNO DE ARAGÓN



# Difusión

## Semana de la Formación Profesional Del 13 al 17 de abril de 2026



Ven a conocerla

boletines

octubre

**Orientación Profesional** Boletín **OCTUBRE**

### Programar la Orientación Profesional

Una obligación, pero también una oportunidad.

Planificar se opone a improvisar. Prever con antelación los objetivos y las actividades para dar a conocer la Formación Profesional en los centros y poder informar a todo aquel que esté interesado es la mejor manera de asegurarnos de que le dedicamos la atención y el tiempo que merecen. También es esencial contar con la ayuda de todos los implicados. La nueva norma que regula la Formación Profesional en Aragón, el Decreto 91/2024, otorga una gran importancia a la Orientación Profesional.

**Ten a mano la información**

A comienzos del curso pasado se explicó en qué consistía la nueva Formación Profesional y las exigencias para la Programación. Puedes consultar aquí la documentación:

En la página [Españolización](#), que estamos actualizando, puedes encontrar más información y presentaciones para usar en tus actividades. Las instrucciones de inicio de curso las puedes encontrar aquí:

- Centros Públicos Integrados (CPI)
- Institutos Enseñanza Secundaria (IES)
- Centros concertados
- Centros Públicos Integrados de Formación Profesional (CPIFP)
- Centros Públicos de Personas Adultas (CPAFA)

¿Tienes una buena práctica en tu centro que quieras compartir? A veces no hay que inventarse nada nuevo, sino replicar cosas que funcionan. Si quieres compartir alguna buena experiencia de Orientación Profesional, escríbenos y generemos otro difundido.

¿Sabías que hay un 2º periodo fuera de plazo para solicitar las vacantes que quedan de FP?

¿Tienes dudas? Puedes preguntarnos en [orientacionfp@aragon.es](mailto:orientacionfp@aragon.es)

**GOBIERNO DE ARAGON**

**Orientación Profesional** Boletín **Noviembre**

### FUENTES DE INFORMACIÓN

¿Dónde puedo encontrar...?

Tener a mano la información facilita su consulta y nos ahorra tiempo. Destacamos cuatro recursos esenciales para consultar información sobre Formación Profesional a diferentes niveles: europeo, nacional y autonómico. Verás que hay muchos recursos que pueden resultar útiles.

Te recomendamos visitar el apartado de "Recursos"

Un clásico conocido por todos que se ha renovado con la nueva normativa.

educaragón

Departamento de Educación, Cultura y Deporte

Formación Profesional

Consulta los próximos eventos

Visita directamente los destacados dentro de Formación Profesional

¡Elige tu profesión!

¿Sabías que del 25 al 27 de noviembre se celebra el Congreso Internacional ACREDITA 2025 sobre el sistema de acreditación de competencias? Consulta toda la información aquí

¿Tienes dudas? Puedes preguntarnos en [orientacionfp@aragon.es](mailto:orientacionfp@aragon.es)

**GOBIERNO DE ARAGON**

diciembre

**Orientación Profesional** Boletín **Diciembre**

### El sistema nacional de Formación Profesional

¿Qué elementos integra?

**Catálogo Nacional de Estándares de Competencia Profesionales**

¿Sabías que existen 28 familias profesionales con la Artificial y Data y la Acuicultura y Piscicultura Transversales?

**Catálogo Modular de FP**

¿Sabías que existen 28 familias profesionales asociadas a la Inteligencia Artificial y Data y la Acuicultura y Piscicultura Transversales?

**Catálogo Nacional de Ofertas de FP**

¿Sabías que existen 28 familias profesionales asociadas a la Inteligencia Artificial y Data y la Acuicultura y Piscicultura Transversales?

**Elementos Básicos del Currículo**

Resultados de aprendizaje, Contenidos, Criterios de evaluación

Consulta los currículos de Aragón en el Explorador de FP

Accreditación Parcial de Competencia o Microacreditación

Certificado de Competencia

Certificado Profesional

Cursos Formadores de Grado Básico, Medio y Superior

Cursos de Especialización

¿Tienes dudas? Puedes preguntarnos en [orientacionfp@aragon.es](mailto:orientacionfp@aragon.es)

**GOBIERNO DE ARAGON**

noviembre

**Orientación Profesional** Boletín **Enero**

### SKILLS

¿Sabías que las Skills son unas competiciones de habilidades profesionales para alumnado de FP?

¡Más de 30 modalidades de competición!

Estética, Spainskills, Aragónskills, worldskills Europe

Control Industrial, CloudComputing, CNC Fresado, Desarrollo web, Asesoría Sociosanitaria, Jardinería Paisajística, Mecánica, Servicio de Restauración Bar, Recepción Asistida

¿Sabías que...? Aitor Carriz, alumno del IES Virgen del Pilar, fue medallista de oro en los Europeos en la categoría de Aire Acondicionado.

¿Sabías que...? El 13 de febrero de 2026 se celebrará el concurso de Spainskills en Madrid.

¿Sabías que...? El 13-17 de abril de 2026 se celebrará el concurso de worldskills Europe en Bruselas.

¿Tienes dudas? Puedes preguntarnos en [orientacionfp@aragon.es](mailto:orientacionfp@aragon.es)

**GOBIERNO DE ARAGON**

enero

Gracias

[orientacionfp@aragon.es](mailto:orientacionfp@aragon.es)